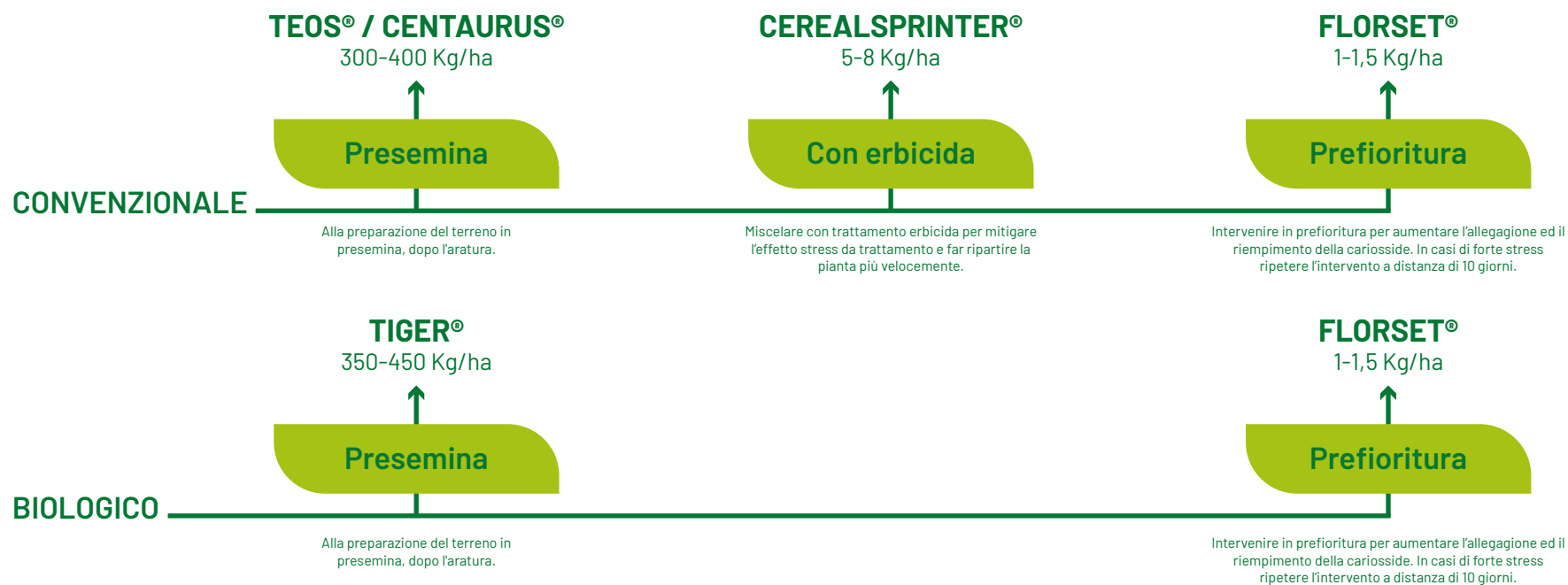




Scheda culturale della soia

OBIETTIVI

- Mantenere la fertilità del terreno
- Ridurre lo stress da diserbo
- Massimizzare l'allegagione ed il riempimento delle cariossidi.
- Massimizzare la produzione



Le suddette dosi hanno valore indicativo e possono variare in rapporto alle caratteristiche pedoclimatiche di ogni zona.